

# お持ちの不動産 売却物件 大募集

- 急な転勤・お引越の方
- 住替えをご希望
- 維持管理でお困りの方
- 相続でのお困りの方
- 毎月のご返済でお困りの方
- その他、etc

ユタカハウジングは、  
地元と共に歩み続けて  
おかげさまで

**30周年**



## 即、現金化をご希望の方 買取も致します。

ユタカの不動産買取は  
**早い・安心・丁寧** がモットーです。

E-mailからでも



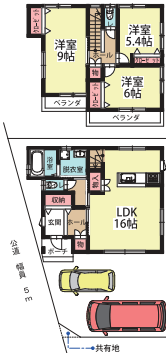
LINEからでも



**中古住宅** 豊川市野口町  
3LDK **2,390万円** (非課税)

- ★名鉄豊川線『八幡』徒歩6分
- ★駐車スペース、横並び2台

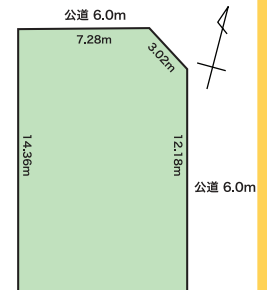
土地面積 / 101.52㎡(30.70坪) 用途地域 / 第1種住居専用  
建物構造・規模 / 木造 2階建 建ぺい率 / 60%  
建物面積 / 91.91㎡(27.80坪) 容積率 / 200%  
土地権利 / 所有権 築年月 / 2009年11月  
地目 / 宅地 現況 / 所有者居住中  
都市計画 / 市街化区域 引渡可能時期 / 相談



**売地** 豊川市一宮町旭  
**1,080万円** (非課税)

- ★JR飯田線『長山』駅 徒歩11分
- ★北東角地

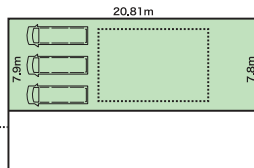
土地面積 / 132.41㎡(40.05坪)  
地目 / 宅地  
用途地域 / 第1種低層  
建ぺい率 / 60%  
容積率 / 100%  
地勢 / 平坦 現況 / 更地  
設備 / プロパンガス、電気、上水道、下水道、側溝



**売地** 豊川市中央通  
**1,600万円** (非課税)

- ★名鉄豊川線『豊川稲荷』駅 徒歩12分
- ★造成渡し整形地50坪(^^)

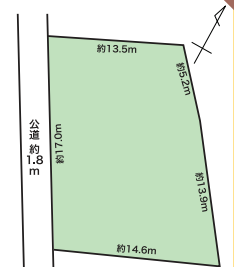
土地面積 / 165.30㎡(50.00坪)  
地目 / 宅地  
用途地域 / 商業地域  
建ぺい率 / 80% 容積率 / 400%  
地勢 / 平坦 現況 / 更地  
設備 / 都市ガス、電気、上水道、  
下水道、側溝



**売地** 豊川市東豊町  
**1,800万円** (非課税)

- ★JR飯田線『豊川』駅 徒歩10分
- ★坪単価:22万円
- ★都市機能誘導区域
- ★豊小学校区

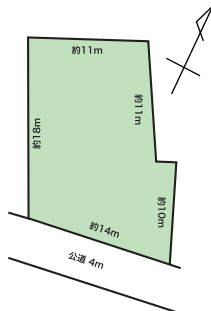
土地面積 / 269.81㎡(81.61坪)  
土地権利 / 所有権 地目 / 宅地  
都市計画 / 市街化区域  
用途地域 / 第1種中高層住居専用  
建ぺい率 / 60% 容積率 / 200%  
地勢 / 平坦  
現況 / 上物有 引渡日 / 相談  
接道状況 / 西側 幅員約1.8m  
設備 / プロパンガス、電気、上下水道



**売地** 豊川市市田町  
**1,850万円** (非課税)

- ★名鉄豊川線『八幡』駅徒歩19分
- ★八南小学校区

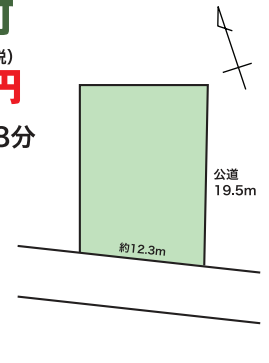
土地面積 / 256.05㎡(77.45坪)  
地目 / 宅地  
建ぺい率 / 60% 容積率 / 200%  
地勢 / 平地  
現況 / 更地  
設備 / 上水道、浄化槽、LPガス、電気  
開発審査会第17号許可



**売地** 豊川市萩山町  
**3,066万円** (非課税)

- ★名鉄豊川線『諏訪町』駅 徒歩8分
- ★南公道6mに12.3m接道
- ★中部小・南部中校区

土地面積 / 241.32㎡(72.99坪)  
地目 / 宅地  
用途地域 / 第1種中高層  
建ぺい率 / 60% 容積率 / 200%  
地勢 / 平坦 現況 / 更地  
設備 / 都市ガス、電気、上水道、下水道、側溝



広告有効期限: 2024年11月20日まで 取引態様: 仲介・売主



■お問い合わせ・お申し込みは、地元と共に歩み続けて30年のユタカまで。

豊川 **0533 89-5575**



■宅地建物取引業免許/愛知県知事(7)第17308号  
〒442-0807 豊川市谷川町洞140 AM9:00~PM6:00(定休日、毎週火曜・水曜日)

